

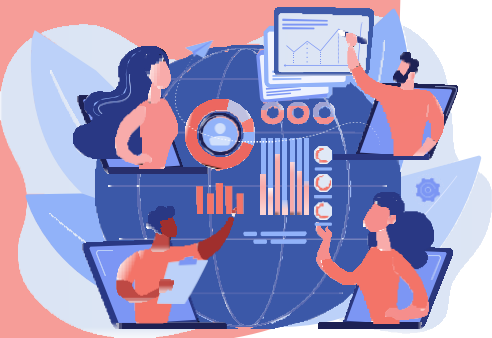


# Feuille de route nationale pour l'attractivité et l'emploi dans l'industrie



Avril 2026





# Pourquoi une feuille de route nationale pour l'emploi dans l'industrie ?

## ● Contexte et enjeux

L'emploi dans l'industrie française se trouve aujourd'hui à la croisée de plusieurs enjeux majeurs: la souveraineté industrielle, la décarbonation de l'économie et le développement équilibré des territoires.

Dans un contexte marqué par les tensions géopolitiques et les transitions énergétiques, l'industrie apparaît comme un levier stratégique pour garantir l'autonomie productive du pays, réduire sa dépendance aux importations et soutenir la cohésion territoriale.

Le mouvement de réindustrialisation qui s'était amorcé depuis 2017, marque le pas, du fait des incertitudes économiques et de l'instabilité politique et internationale. Certaines filières sont particulièrement exposées, comme l'automobile, la chimie ou encore le textile. Ces secteurs, confrontés à des mutations technologiques rapides et à une concurrence mondiale intense, seront soumis à des baisses d'activité et d'emploi et doivent accompagner leurs salariés dans l'évolution de leurs compétences et dans des mobilités professionnelles.

Par ailleurs, les besoins de recrutement demeurent élevés dans de nombreuses branches industrielles et augmentent dans la filière aéronautique et spatiale, l'industrie de défense, l'industrie nucléaire et les nouveaux systèmes énergétiques, l'industrie ferroviaire ou navale, les produits de santé ou les industries alimentaires... Les entreprises peinent à pourvoir des postes techniques et d'encadrement, notamment sur des compétences clés communes à plusieurs filières : maintenance industrielle, automatisation, robotique, ingénierie des procédés ou encore métiers liés à la transition énergétique...

Ces tensions de recrutement sont aussi structurelles. Elles s'expliquent par un déficit d'attractivité de certains métiers, une inadéquation entre l'offre de formation et les besoins des entreprises, ainsi que par des évolutions rapides des compétences requises. À cela s'ajoutent des besoins à venir liés aux transformations démographiques : départs massifs à la retraite, évolution de la pyramide des âges, et variations de la démographie scolaire et universitaire.

Une mobilisation collective associant les acteurs du réseau pour l'emploi, leurs partenaires et l'ensemble des filières industrielles est donc nécessaire pour favoriser l'orientation des publics scolaires, étudiants, candidats en recherche d'emploi, personnes en reconversion professionnelle vers les métiers et secteurs industriels, développer les parcours d'insertion durable, répondre aux besoins de recrutements existants et à venir et favoriser les mobilités professionnelles entre filières industrielles.



## Chiffres clés

- **2,8 millions** d'emplois dans des industries manufacturières, 10% de l'emploi total, 9,6% du PIB
- **220 000 intentions de recrutement** en 2025 dont 55% jugées difficiles à pourvoir (enquête BMO 2025)
- **61 000 emplois** dans l'industrie non pourvus au T4 2025 (DARES)
- **1 million de départs en retraite** prévus d'ici 2030
- Pour 1 emploi directement créé dans l'industrie, **1,34 emplois supplémentaires** créé dans d'autres secteurs par effet d'entraînement
- **520 000 demandeurs d'emploi** cherchent un emploi dans l'industrie fin 2025
- **500 000 demandeurs ont retrouvé** en 2024 au moins un emploi dans un métier industriel pour des contrats d'au moins un mois
- **1 Million de femmes** dans l'industrie (30% des emplois industriels)



# Une mobilisation collective pour accélérer l'orientation et l'insertion dans l'emploi industriel

## Objectifs

Pour répondre à ces enjeux, l'ensemble des acteurs du réseau pour l'emploi (administrations et opérateurs de l'Etat, organisations du service public de l'emploi, Régions, Intercommunalités...), des branches professionnelles industrielles et des réseaux d'entreprises se mobilisent pour :

- Favoriser l'**orientation** des jeunes scolaires, étudiants, salariés en reconversion et personnes en recherche d'emploi vers les métiers et les filières industrielles,
- Développer les **entrées en formation** et faciliter les **reconversions** professionnelles,
- Accélérer les **misés en relation** pour répondre aux besoins de recrutement des entreprises industrielles et accompagner les TPE-PME dans leurs recrutements,
- Développer les **pratiques de recrutement inclusif** des employeurs et faciliter les **parcours d'insertion vers l'industrie des personnes les plus éloignées de l'emploi** (jeunes, femmes, seniors, personnes en situation de handicap, Bénéficiaires du RSA...).
- Favoriser l'intégration et le maintien en **emploi durable** des personnes recrutées

Ils mettent en œuvre cette feuille de route pendant les 3 prochaines années, avec des objectifs révisables annuellement, dès 2026 :

## 600 000 personnes recrutées durablement dans l'industrie en 2026\*

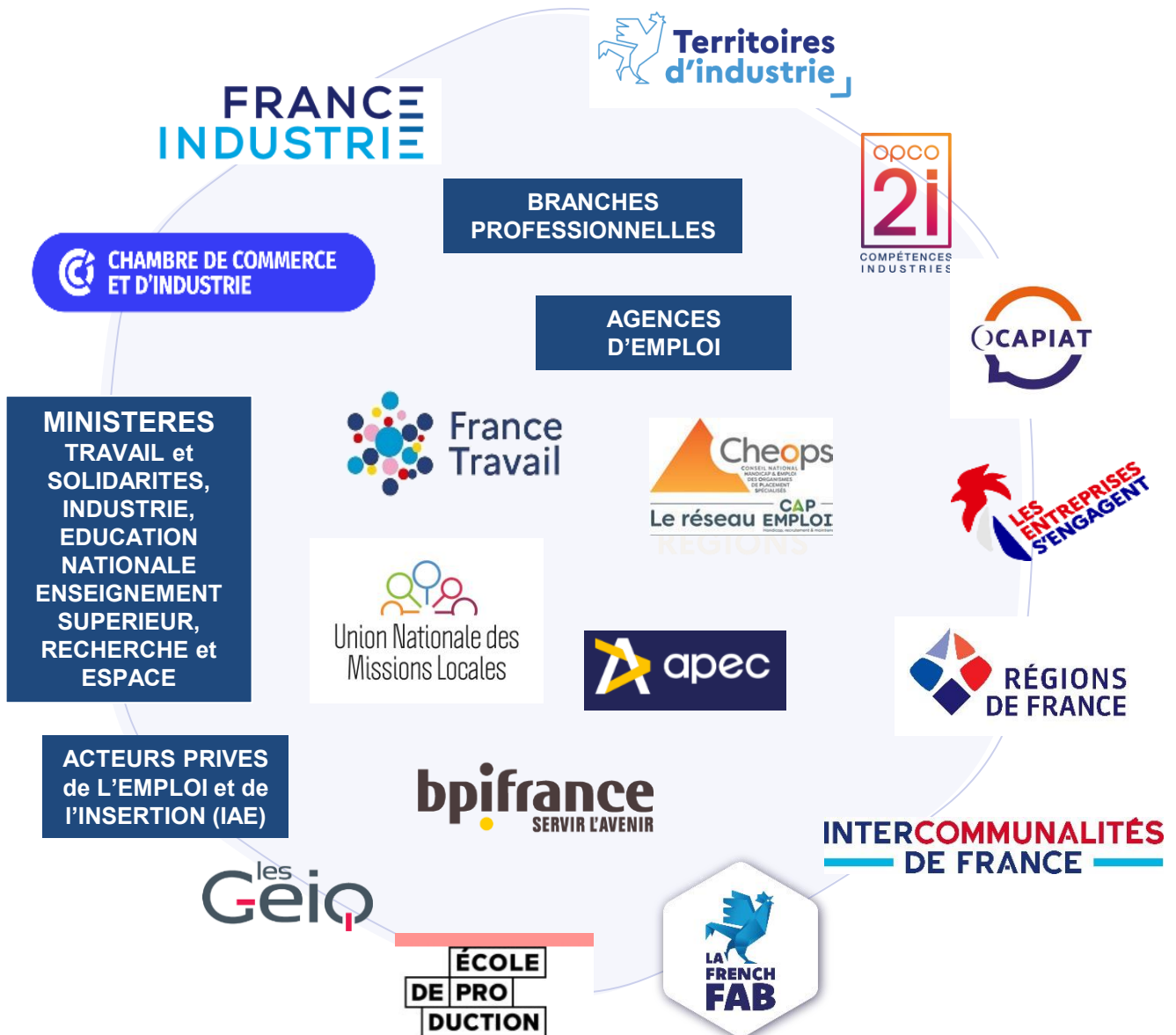
\*DPAE annuelles hors intérim, dans un secteur industriel (codes NAF 5 à 39) sur un CDI ou CDD de plus de 6 mois.

Cette feuille de route identifie des objectifs, des leviers d'action et des cibles pour l'ensemble du territoire national, **qui feront l'objet d'une déclinaison et d'une adaptation territoriale, au sein de la gouvernance du réseau pour l'emploi.**

Sur les trois premiers mois de l'année, 186 726 recrutements ont eu lieu dans l'industrie, dont 125641 sur des emplois durables. 58% de ces recrutements durables concernaient des demandeurs d'emploi, dont près de la moitié n'avaient pas travaillé dans l'industrie les 24 derniers mois.

# Partenaires associés à la feuille de route

Cette feuille de route associe l'ensemble des acteurs du réseau pour l'emploi et des acteurs opérant sur les enjeux emploi / formation de l'industrie, les branches professionnelles représentées par les 20 filières présentes au Conseil national de l'Industrie, et leurs opérateurs de compétence. Son déploiement s'appuie également sur les collaborations avec les acteurs privés de l'emploi (agences d'emploi, GEIQ, écoles de production...).





# Les filières du Conseil national de l'industrie

Cette feuille de route a été élaborée en concertation avec l'ensemble des filières industrielles représentées au Conseil national de l'industrie. Elle définit des objectifs, des actions et des cibles partagées pour 2026 pour l'ensemble des métiers et activités industrielles (NAF 5 à 39).

Elle pourra faire l'objet de déclinaisons et d'adaptations propres à chaque filière afin de tenir compte de leurs spécificités.

Agroalimentaire	Aéronautique	Automobile	Bois
Chimie et matériaux	Construction	Eau	Electronique
Ferroviaire	Infrastructures numériques	Mer	Mines et métallurgie
Mode et luxe	Nouveaux systèmes énergétiques	Nucléaire	Santé
Sécurité	Solutions industrie du futur	Transformation et valorisation des déchets	Logiciels et solutions numériques de confiance



# Données clés et cibles 2026

2024

2025

2026



## MARCHÉ DU TRAVAIL

Etablissements (industrie manufacturière)		133 688	
Nombre de salariés (industrie manufacturière)		2 805 329	
Nombre de DPAE (hors intérim)	948 434	920 003	
Nombre de DPAE hors intérim sur contrat de plus de 6 mois (DPAE durables)	608 000	580 521	600 000
Offres collectées par FT secteur de l'industrie	203 044	170 503 -16%	+ 50%
Offres diffusées secteur de l'industrie (offres collectées + offres agrégées partenaires)	410 968	327 716 -20,3%	
Nombre de demandeurs d'emplois ABC cherchant un emploi dans l'industrie en décembre	525 519	519 536	

2024

2025

2026



## BESOINS DE RECRUTEMENT

Projets de recrutement enquête BMO	259 180	216 640	
Part des recrutements jugés difficiles	59,3%	55%	

2024

2025

2026



## IMPACT & QUALITÉ DE SERVICE

Nombre d'actions de prospection et fidélisation d'entreprises industrielles	16 500 (S2 2024)	43 000 (2025)	50 000
ENT+ : Part des entreprises industrielles ayant recours à FT (ratio entre le nombre d'établissements ayant fait appel aux services de FT et le nombre d'établissements ayant recruté ou ayant déposé une offre (de 30 jours et plus) sur les 12 derniers mois).	31,1%	30%	33%
TPO : Taux de pourvoi des offres (part des offres de 30 et plus déposées à FT qui aboutissent à un recrutement)	73,4%	81,9%	84%
DPO : Délai de pourvoi des offres	28,4 jours	24,6 jours	22 jours
SATIS : Taux de satisfaction des entreprises industrielles clientes		89%	90%

Indicateurs suivis par France Travail

Cibles

# Données clés et cibles 2026



2024

2025

2026

## FORMATION



Nombre d'entrées en formation	52 820	53 268	60 000
Nombre de sortants en formation (de juin 2024 à juin 2025)	55 108	50 518	
Taux d'accès à 6 mois post-formation	67%	68% (moy : 60%)	70%
Préparations opérationnelles à l'emploi individuelles	13 652	15 880	25 000
Nombre d'apprentis dans l'industrie	133 000		

## IMMERSIONS



Immersion (PMSMP)	15 200 5,9% imm. tot.	18 100 6,2% imm. tot.	35 000
Nombre d'entreprises industrielles inscrites sur Immersion facilitée	1309	985	

## EVÉNEMENTS



Événements MEE (Rome I)	-	15 000	20 000
Nombre de participants événements	-	380 000 inscrits	

## METHODE DE RECRUTEMENT PAR SIMULATION ET DETECTION DE POTENTIELS



Nombre d'offres proposées au recrutement par simulation	14 500		30 000
Nombre de DE évalués MRS	24 032	25 268	
Nombre de DE sélectionnés MRS	15 100	15 600	
Nombre de DE embauchés MRS	6 000 (total : 21 091)	5 960 (total : 20 879)	7000
Taux d'embauche des candidats évalués positivement MRS	39,8%	39,3% (moy. FR 38,3%)	50%
Nombre d'ateliers de détection de potentiels	-	347	450

Indicateurs suivis par France Travail

Cibles



# Objectifs

Développer les parcours d'orientation et d'insertion dans l'industrie avec des actions de moyen terme, mais en se donnant des objectifs dès 2026

## OBJECTIF

**600 000**

Personnes recrutées durablement dans l'industrie en 2026

1

### Attirer et orienter

Développer l'attractivité des filières et des métiers industriels

Orienter plus de candidats (jeunes, seniors, BOETH, BRSA, femmes...) vers l'industrie

2

### Former

Développer le nombre d'entrées en formation vers un métier de l'industrie

Mobiliser les aides à la formation préalable à un recrutement

Accompagner les reconversions vers l'industrie

3

### Recruter et fidéliser

Prospecter les entreprises industrielles et collecter plus d'offres d'emploi

Répondre aux besoins de recrutement en mobilisant l'offre de services des partenaires du RPE

Développer les pratiques de recrutement inclusif en faveur des publics spécifiques

# Actions clés en 2026



## 1 job dating

Pour tous les élèves de terminale de lycée professionnel avec une spécialité industrielle

### +50%

d'offres d'emploi accompagnées par les conseillers France Travail

### 7 000

candidats recrutés sans CV

(+20%)

### 60 000

entrées en formation de demandeurs d'emploi sur un métier industriel (+10%)

### 14 000

offres de stage proposées aux élèves de 2<sup>nd</sup>e sur la plateforme 1jeune1stage en juin 2026

(x2)

### 35 000

immersions professionnelles réalisées dans l'industrie

(x2)

### 50 000

actions de prospection ou de fidélisation à destination d'entreprises industrielles

### 20 000

événements pour découvrir les métiers de l'industrie, trouver un emploi ou une formation (+ 33 %)

### 25 000

formations préalables à une embauche

(+50%)

# Développer l'attractivité et favoriser les orientations vers l'industrie

OBJECTIFS	ACTION	PORTEURS	INDICATEUR 2025	CIBLE 2026
<b>Faciliter la découverte des métiers de l'industrie</b>	Faire découvrir les métiers de l'industrie en utilisant For Industrie toute l'année en agence, organisation de petits défis et temps forts pendant toute l'année + mobilisation forte pendant le Grand Défi de novembre  Faire découvrir les métiers de l'industrie à 4% des collégiens	For Industrie France Travail DGESCO Employeurs Régions Campus des métiers et des qualifications	25 000 candidats FT utilisateurs  122 000 élèves	50 000 Candidats FT utilisateurs  220 000 élèves (4% des collégiens)
	Réalisation du Tour de France de nos industries avec 14 étapes partout en France dédiées aux jeunes avec des visites d'usines et des animations pédagogiques	La French Fab OPCO 2i		
	Inciter les employeurs ou les représentants de branches à venir en agences FT et en ML faire découvrir les métiers des secteurs concernés	Réseau des missions locales et des agences FT Employeurs		
<b>Favoriser les rencontres avec les professionnels de l'industrie</b>	Développer les rencontres de candidats avec des ambassadeurs métiers	My job glasses, OPCO 2i, Job IRL Employeurs Régions Campus des métiers et des qualifications		
	Interventions de dirigeants industriels membres de La French Fab dans les collèges et lycées dans un format Masterclass lors du Tour de France de nos Industries. • Témoignages et démonstrations de métiers lors du Tour de France de nos Industries. • Valorisation des métiers industriels via le partenariat avec WorldSkills France	La French Fab OPCO 2i WorldSkills France		
<b>Développer les immersions professionnelles</b>	Sensibiliser les employeurs et Faire augmenter le nombre d'entreprises accueillantes et de terrains d'immersions proposées sur la plateforme Immersion facilitée  Augmenter la prescription d'immersions	France travail Réseau des missions locales Immersion facilitée Employeurs Régions OPCO 2i	17 000 Immersions professionnelles en 2025	35 000 Immersions professionnelles en 2026
<b>Développer les actions de communication partagées, à destination du grand public et de publics spécifiques (jeunes, femmes, seniors...)</b>	Développer les actions de communication : Avec l'industrie, Tu as ta place, Tour de France de l'industrie, émission M6 « Made in France : ils inventent l'industrie de demain »...  Systématiser le relais de ces campagnes par l'ensemble des acteurs du RPE	Ministères OPCOs France Travail La French Fab CCI Branches et fédérations professionnelles, Territoires d'industrie Régions		

# Développer l'attractivité et favoriser les orientations vers l'industrie



OBJECTIFS	ACTION	PORTEURS	INDICATEUR 2025	CIBLE 2026
<b>Organiser des événements de promotion des métiers et de recrutement</b>	Développer les actions partagées pour promouvoir les métiers et les emplois de l'industrie (par exemple : visites d'usine) notamment lors des semaines sectorielles de promotion des métiers et de la semaine de l'industrie en novembre.	DGE OPCO France Travail CCI Territoires d'industrie Régions Campus des métiers et des qualifications	15 000 Évènements	20 000 Évènements (temps forts d'avril à fin octobre)
	Inciter les employeurs ou les représentants de branches à venir en agences FT et en ML faire découvrir les métiers des secteurs concernés	Réseau des missions locales et des agences FT Employeurs		
<b>Repérer les potentiels parmi les candidats</b>	Développer les ateliers de détection de potentiels industrie	France Travail Réseau des missions locales	347 ateliers	450 ateliers
<b>Renforcer la connaissance des métiers et secteurs industriels des conseillers du Réseau pour l'emploi</b>	Construire et mettre à disposition des ressources à destination des conseillers du Réseau pour l'emploi sur l'Académie France Travail	Branches OPCO France Travail		
	Créer un parcours de développement des compétences pour les conseillers du RPE : accueil de conseillers en immersion, visites d'entreprises...	Branches OPCO France Travail		
	Favoriser les rencontres avec les professionnels du secteur de l'Industrie en vue d'une meilleure acculturation des professionnels et conseillers en ML	Réseau des missions locales Employeurs Campus des métiers et des qualifications		
<b>Renforcer la connaissance de l'industrie des enseignants et des parents d'élèves</b>	Favoriser le développement des nuits de l'orientation (CCI France) et les actions de découverte de l'industrie par le grand public de type Journées Usines ouvertes	DGESCO Régions CCI France Campus des métiers et des qualifications		
	Parrainage de l'émission de M6 « Made in France : ils inventent l'industrie de demain » qui touchent les foyers. Envoi d'un kit industrie aux enseignants pour le faire découvrir aux élèves avant la visite d'usine du Tour de France de nos Industries.	La French Fab OPCO 2I		



# Développer les entrées en formation et favoriser les mobilités et reconversions professionnelles

OBJECTIFS	ACTIONS	PORTEURS	INDICATEUR 2025	CIBLE 2026
<b>Anticiper les besoins en emplois et en compétences des filières industrielles pour orienter l'évolution de l'offre de formation</b>	Mettre à disposition de tous les études prospectives dans l'industrie et si besoin lancer de nouvelles études (EDEC, GPEC territoriale)	DGEFP Branches professionnelles OPCO Observatoires de branche France Travail CARIF OREF AFPA		
	Mettre à disposition les données relatives à l'offre de formation de l'enseignement supérieur dans les filières industrielles (issues de FRESQ et DATAFRESQ) afin de croiser l'offre avec les besoins sectoriels et territoriaux	DGESIP		
<b>Adapter l'offre de formation initiale et continue aux besoins en compétences attendus</b>	Confronter les besoins concrets aux réalités des formations pour maximiser l'efficacité des formations initiales et s'assurer de "l'employabilité" des personnes formées	Régions OPCO Organismes de formation Réseau des missions locales France Travail Employeurs		
	Mobiliser les Contrats d'objectifs, de moyens et de performance (COMP) - ESR animés sur les territoires par les rectorats, afin de piloter l'offre de formation en lien avec les besoins en compétences de l'industrie et les transitions  Suivre le déploiement des projets AMI/CMA sur les filières industrielles (nucléaire, aéronautique, électronique, nouveaux systèmes énergétiques...), dans l'adaptation de l'offre de formation de l'enseignement supérieur	DGESIP SGPI		
<b>Faciliter les reconversions professionnelles et les mobilités entre filières</b>	Mobiliser le nouveau dispositif de « <b>période de reconversion</b> » pour faciliter reconversions internes et externes entre filières industrielles	OPCOs DGEFP		2000 périodes de reconversion
<b>Développer les entrées en formation sur des métiers industriels</b>	Développer la mobilisation des préparations opérationnelles préalables à l'embauche financées par FT	France Travail	16 000 POEI	25 000 POEI
	Développer les actions de formation financées par les Régions	Régions Campus des métiers et des qualifications	13 758 sortants de formation 2025 sur formation financée par les conseils régionaux	
	Tester une dotation du SGPI pour un abondement CPF pour faciliter environ ~10 000 parcours de formation sur des métiers d'avenir	SGPI France Travail		



# Accélérer les mises en relation et répondre aux besoins de recrutement des entreprises industrielles

OBJECTIFS	ACTIONS	PORTEURS	INDICATEUR 2025	CIBLE 2026
<b>Augmenter de 50% le nombre d'offres d'emploi accompagnées chaque année par les conseillers de France Travail Pro</b>	Augmenter le nombre d'offres emplois collectées par FT par le transfert des offres d'emploi des jobboards des acteurs de l'industrie (industrierecrute.fr, aerorecrute.fr....) dans les portefeuilles des conseillers France Travail	France Travail Branches	170 000 offres collectées	250 000 offres accompagnées par les conseillers FT fin 2026
<b>Aller-vers les TPE-PME en organisant des plans de prospection des task force entreprises</b>	Déployer des campagnes coordonnées de prospection et fidélisation avec les partenaires Faire accéder les représentants des fédérations et OPCO et référents Territoires d'industrie aux <b>task-force entreprises</b> .	Acteurs des task force entreprises La French Fab	43 000 actions de prospection / fidélisation	50 000 actions de prospection / fidélisation
<b>Prospecter et fidéliser les Grands comptes nationaux et régionaux industriels</b>	Augmenter le nombre de grands comptes industriels prospectés et fidélisés par France Travail	France Travail	69 Grands Comptes nationaux à prospecter	100 Nouveaux Grands Comptes industriels prospectés
<b>Faciliter l'intermédiation par des actions de marketing ciblées pour promouvoir les offres et les profils</b>	Développer le push d'offres auprès des candidats et le push de profils auprès des employeurs	France Travail		Expérimentation en semestre 2
<b>Accompagner les employeurs dans leurs besoins en recrutements</b>	Sensibiliser les employeurs aux appétences et besoins des publics en situations spécifiques (jeunes éloignés de l'emploi, situations de handicap, etc.) et les soutenir dans leurs démarches de recrutement	Réseau des missions locales Cheops France Travail Branches		
<b>Créer des parcours d'insertion vers l'emploi avec les acteurs de l'interim et les GEIQ industries</b>	Expérimenter avec les agences d'emploi des parcours d'insertion à l'emploi durable en capitalisant sur les partenariats existants	France Travail Réseau des missions locales Agences d'emploi (9 majors mobilisées) FF GEIQ Réseau de l'IAE		
<b>Développer le recours à la Méthode de recrutement par Simulation (sans CV) pour faciliter l'insertion des publics les plus éloignés de l'emploi</b>	Promouvoir la méthode MRS auprès des employeurs . Rénover et digitaliser les séances MRS disponibles Amélioration du taux d'embauche des candidats sélectionnés	France travail, Réseau des missions locales Cap emploi employeurs Réseau de l'IAE	6 000 Candidats recrutés par la MRS en 2025	Doubler le nombre d'offres proposées : 30 000 offres MRS 7 000 Candidats recrutés par la MRS en 2026  Faire augmenter le taux d'embauche des sélectionnés à 50%



# Accélérer les mises en relation et répondre aux besoins de recrutement des entreprises industrielles

OBJECTIFS	ACTIONS	PORTEURS	INDICATEUR 2025	CIBLE 2026
<b>Orienter les TPE PME de l'industrie vers l'offre de conseil RH adaptée à leurs besoins (marque employeur, appui au recrutement, suivi dans l'emploi, sécurisation...)</b>	Mobilisation de l'offre de services en appui et conseil RH proposées par tous les acteurs	OPCOs CCI France Travail Réseau des missions locales Régions DGEFP La French Fab		
<b>Accompagner les entreprises en croissance</b>	Accompagner les PME industrielles dans leur développement grâce à un accompagnement renforcé dans le cadre du programme ETINCELLES	DGE France Travail APEC		
	Accompagner les entreprises soutenues par Bpifrance dans le cadre du plan Industrie sur leurs besoins en emplois et en compétences.  Bpifrance accompagne les entreprises industrielles via le Plan Industrie, un plan de 35 Md€ destiné à accélérer la réindustrialisation de la France : soutien aux PME et ETI en croissance grâce aux financements du Plan Industrie et aux Accélérateurs Industrie. Contribution à la création de nouveaux sites industriels, via l'objectif national du Plan Industrie : 100 nouveaux sites industriels par an.	France Travail Bpifrance		
<b>Faciliter les mobilités professionnelles en levant les freins à l'emploi liés au logement, à la mobilité ou à la garde d'enfant</b>	Mobiliser les offres de logement et de transport proposées par les partenaires et les proposer aux candidats pour faciliter les mobilités géographiques et professionnelles Mobiliser les solutions de garde d'enfant, telles les crèches à vocation d'insertion professionnelle	Intercommunalités Régions Réseau des missions locales France Travail		



# Faciliter l'insertion de tous les publics et favoriser le maintien en emploi

OBJECTIFS	ACTIONS	PORTEURS	INDICATEUR 2025	CIBLE 2026
<b>Augmenter le nombre d'élèves en écoles de production</b>	Promouvoir les écoles de production auprès des entreprises (commandes) Accompagner l'insertion des jeunes en sortie d'écoles de production	Fédération écoles de production DGESCO	2300 jeunes accompagnés dans 69 écoles	hausse des effectifs des écoles
<b>Développer les stages en classe de 3<sup>ème</sup> et seconde</b>	Sensibiliser les employeurs pour faire augmenter le nombre de stages proposés sur la plateforme 1 élève 1 stage par les entreprises industrielles  Développer les stages collectifs pour faciliter l'organisation des stages en entreprise	Ministère Education nationale DGESCO, employeurs Régions Campus des métiers et des qualifications	7 000 stages	14 000 stages proposés sur le site en 2026
<b>Favoriser l'orientation et l'insertion des jeunes vers l'industrie</b>	Généraliser l'intervention de rôle models de l'industrie dès la classe de 4 <sup>ème</sup> en mobilisant la plateforme AVENIRS de l'ONISEP	ONISEP DGESCO Régions		
	Création d'ateliers de découverte des métiers avec intervention des rôle models Worldskills pour les élèves de 3 <sup>ème</sup> Co-construction d'un atelier FT / Worldskills pour les demandeurs d'emploi	Worldskills France Travail		
	Promouvoir l'apprentissage auprès des entreprises industrielles	OPCOs France Travail	133 300 alternants fin 2024, soit 4,5 % des effectifs industriels. En 2024, 28% des entreprises industrielles ont recours à l'apprentissage (pour les TPE : 15%)	
	Développer le mentorat en incitant les entreprises à s'inscrire sur la plateforme 1 jeune 1 mentor	France Travail Employeurs		
	Accueil de classes et groupes de jeunes lors des étapes du Tour de France de nos industries	La French Fab OPCO 2i		
Poursuivre le déploiement des partenariats avec le monde socio-économique, initiés conjointement par le MESRE et le MEN : mise en place de conventions spécifiques (OCAPIAT, OPCO2I, Université des métiers du nucléaire, MEDEF...)	DGESCO DGESIP			



# Faciliter l'insertion de tous les publics et favoriser le maintien en emploi

OBJECTIFS	ACTIONS	PORTEURS	INDICATEUR 2025	CIBLE 2026
<b>Favoriser l'insertion professionnelle des lycéens en lycée pro</b>	Développer le mentorat dès la classe de seconde de lycée professionnel	Partenariats avec des associations comme C'Possible et JobIRL		
	Dans le cadre du dispositif Avenir Pro pour insertion et découverte du monde professionnel en Terminale de LP, organiser des événements professionnels co-construits avec les bureaux des métiers et entreprises du territoire	DGEFP DGESCO France Travail, Réseau des missions locales , Les Entreprises s'engagent Régions		Tous les élèves de lycée professionnel avec une spécialité industrielle bénéficient d'un job dating en cours d'année
	Organisation de job dating à la rentrée scolaire (septembre) à destination des jeunes restés sans solution à la sortie du lycée professionnel (dont Avenir Pro + avec ML)	France travail Réseau des missions locales DGESCO Régions		
	Expérimenter des POEI post CAP ou Bac PRO pour une certification professionnelle dans l'industrie	France Travail DGESCO		
	Accompagner les jeunes dans la recherche d'un employeur dans le cadre d'un contrat d'apprentissage.			
<b>Favoriser l'insertion et le maintien en emploi des jeunes suivis par les missions locales</b>	Mieux informer, orienter et sensibiliser les jeunes aux opportunités dans le secteur industriel avec la mise en œuvre du « Parcours Industrie » : parcours thématique pour les jeunes accompagnés en ML visant à valoriser les opportunités professionnelles dans l'industrie à travers un parcours renforcé, individualisé et professionnalisant.	Réseau des missions locales Réseau des UIMM OPCO 2i	34 944 jeunes en 2025 dont env. 3% jeunes en alternance.	
	S'appuyer sur l'offre de services des ML vers les employeurs pour développer les liens avec les entreprises autour du jeune, notamment dans les premiers mois en emploi, pour consolider son parcours	Réseau des missions locales		
	Mieux accompagner les jeunes sur les freins périphériques les plus courants à une insertion durable vers l'emploi (sujets de santé, de logement, de mobilité, etc.)	Réseau des missions locales		



# Faciliter l'insertion de tous les publics et favoriser le maintien en emploi

OBJECTIFS	ACTIONS	PORTEURS	INDICATEUR 2025	CIBLE 2026
<b>Favoriser l'insertion et le maintien en emploi des talents des territoires prioritaires (QPV et Ruralité) dans l'industrie</b>	Mobiliser les agences intervenant en QPV et leurs team Equip'Emploi ainsi que les agences intervenant en ZFRF pour favoriser l'orientation et le recrutement de talents issus des territoires prioritaires.	France Travail		
	Favoriser la participation d'entreprises industrielles à l'action « Patron(s) dans ma ville » et créer des éditions dédiées à l'industrie	France Travail Les entreprises s'engagent Réseau des missions locales		
	Favoriser la participation d'entreprises industrielles à l'action « Patron(s) dans mon village » et créer des éditions dédiées à l'industrie	France Travail Les entreprises s'engagent Réseau des missions locales		
	Rapprocher les acteurs associatifs de la coalition animée par France Travail des entreprises industrielles : partenariats, création de parcours avec des organismes de formation inclusifs, participation aux « soirées de l'engagement »	France Travail		
	Favoriser la participation d'entreprises industrielles aux actions de présentation des métiers en proximité : Places et Trucks de l'emploi	France Travail		



# Faciliter l'insertion de tous les publics et favoriser le maintien en emploi

OBJECTIFS	ACTIONS	PORTEURS	INDICATEUR 2025	CIBLE 2026
<b>Favoriser l'orientation et l'insertion des femmes dans l'industrie</b>	Développer les campagnes de communication pour favoriser la féminisation de l'industrie (ex : Tu as ta place de l'UIMM) Valorisation de role models et de filières industrielles performantes en matière de parité	Branches professionnelles, OPCO France Travail Associations et collectifs	1 million de femmes dans l'industrie (30% de l'emploi industriel)	
	Favoriser l'orientation des jeunes femmes et femmes vers les filières scientifiques (plan « Filles et maths »)	DGESCO		
	Poursuivre le déploiement de dispositifs vers les postes à responsabilité dans l'industrie, tels que « Tech pour toutes ».	DGESIP		
	Accompagner 10 000 femmes vers la reconversion professionnelles aux métiers d'avenir via des actions de sensibilisation (projet FEMA)	Social Builder et ses partenaires dans le cadre du projet FEMA		
	Production et diffusion de contenus sur les réseaux sociaux mettant en avant des femmes dans l'industrie avec le media Les Meufs de l'industrie. Collaboration avec Code F du MEDEF pour faire intervenir des ambassadrices French Fab dans les classes d'écoles.	La French FabLes Meufs de l'Industrie Code F du MEDEF		
<b>Favoriser l'insertion et le maintien en emplois des personnes en situation de handicap dans l'industrie</b>	Développer la promotion de HANDIMATCH en se mobilisant auprès des employeurs de l'industrie pour identifier ceux qui peuvent être qualifiés «handi-engagés» et ainsi favoriser leurs recrutements de personnes ne situation de handicap	France Travail	2200 établissements industriels handi-engagés (25% du total)	
	Améliorer le maintien dans l'emploi des personnes en situation de handicap dans l'industrie	Cap emploi		
	Mobiliser les Team Handicap pour l'organisation d'événements avec les employeurs de l'industrie pour favoriser l'orientation et le recrutement de personnes en situation de handicap	France Travail Cap emploi		
	Mobiliser les entreprises adaptées actives dans l'industrie	DGEFP France Travail Cap Emploi		



# Gouvernance et modalités de déploiement

## Une gouvernance inscrite dans le cadre du Réseau pour l'emploi

- La feuille de route est partagée au sein du Conseil national pour l'emploi avec un suivi national du plan par un comité de pilotage trimestriel
- Le déploiement territorial est assuré au sein des comités territoriaux de l'emploi (comités régionaux, départementaux et locaux pour l'emploi) avec les collectivités territoriales (régions et intercommunalités) et le réseau des Territoires d'industrie, selon des modalités décidées par les acteurs au niveau territorial
- Le déploiement opérationnel dans chaque bassin d'emploi industriel est assuré grâce aux task-force entreprises et aux territoires d'industrie
- Les objectifs et les cibles de la feuille de route sont révisés annuellement sur la base d'un bilan réalisé par l'ensemble des partenaires
- Le pilotage des actions est réalisé grâce à un tableau de pilotage présentant les indicateurs d'impact et de moyens

INSTANCE	OBJECTIFS	FRÉQUENCE	PARTICIPANTS
<b>COPIL national</b>	<ul style="list-style-type: none"> <li>• Définition des orientations stratégiques</li> <li>• Suivi des actions des différentes filières prioritaires</li> <li>• Pilotage global à partir des indicateurs</li> <li>• Partage d'information et impulsion de nouvelles actions</li> </ul>	Trimestriel	<ul style="list-style-type: none"> <li>• DGEFP</li> <li>• DGE</li> <li>• DGESCO</li> <li>• DGESIP</li> <li>• Régions de France</li> <li>• Intercommunalités de France</li> <li>• France Travail</li> <li>• UNML</li> <li>• CHEOPS</li> <li>• APEC</li> <li>• OPCO 2i et OCAPIAT</li> <li>• Délégation Territoires d'industrie (ANCT)</li> <li>• CCI France</li> <li>• Bpifrance</li> <li>• + représentants des filières et des OS du CNI</li> </ul>
<b>COPIL régionaux</b> (au sein ou émanant des comités régionaux pour l'emploi)	<ul style="list-style-type: none"> <li>• Adaptation de la FDR au niveau régional</li> <li>• Définition des orientations stratégiques régionales</li> <li>• Suivi de la mise en œuvre du plan d'action au niveau régional</li> <li>• Pilotage régional sur les bases des indicateurs</li> </ul>	A définir selon les régions	<ul style="list-style-type: none"> <li>• DREETS</li> <li>• DRAIO</li> <li>• DRAFPIC</li> <li>• Région</li> <li>• France Travail</li> <li>• ARML</li> <li>• Cap emploi</li> <li>• APEC</li> <li>• Structures régionales industrie</li> <li>• Directions régionales OPCO</li> <li>• Référénts régionaux Territoires d'industrie</li> </ul>
<b>Comités locaux pour l'emploi</b>	<ul style="list-style-type: none"> <li>• Définition du plan d'action local au niveau des CLPE</li> <li>• Suivi du plan d'action</li> <li>• Mobilisation des task force entreprises</li> </ul>	A définir selon les CLPE	Membres des CLPE